

FOTODOKUMENTACE STÁVAJÍCÍHO STAVU

ZE DNE 13.10.2015

Depozitář galerie a muzea – ul. Velkomoravská 461/15, 695 01 Hodonín



Foto č.1 – celkový pohled na objekt z ulice Velkomoravská



Foto č.2 – pohled na boční stěnu ze strany souseda



Foto č.3 – pohled na zadní stranu budovy – zazdění vjezdu



Foto č.4 – výškový rozdíl terénu mezi objektem a sousedním objektem

SANACE PROFESIONÁLNĚ

ING. JOSEF KOLÁŘ - PRINS | HAVLÍČKOVA 1289/24, 750 02 PŘEROV | DRŽITEL CERTIFIKÁTU ČSN EN ISO 9001:2009
PRINS@SANACE-ZDIVA.CZ | ZELENÁ LINKA 800 100 693 | TEL +420 581 202 154, +420 581 201 454 | FAX +420 581 703 379

WWW.SANACE-ZDIVA.CZ



Foto č.5 – pohled na dvorní fasádu s kamenným základem, výskyt vlhkostních map se sprašováním



Foto č.6 – pohled na dešťový svod bez lapače splavenin, vyústění dešťového svodu na terén



Foto č.7 – pohled do sálu s lokálními projevy vlhkosti



Foto č.8 – solné výkvěty na zeslabené obvodové stěně



Foto č.9 – nefunkční vzduchotechnické potrubí po celé délce sálu



Foto č.10 – vysoká degradace omítek v prostoru sálu

SANACE PROFESIONÁLNĚ

ING. JOSEF KOLÁŘ - PRINS | HAVLÍČKOVA 1289/24, 750 02 PŘEROV | DRŽITEL CERTIFIKÁTU ČSN EN ISO 9001:2009
PRINS@SANACE-ZDIVA.CZ | ZELENÁ LINKA 800 100 693 | TEL +420 581 202 154, +420 581 201 454 | FAX +420 581 703 379

WWW.SANACE-ZDIVA.CZ



Foto č.11 – pohled na vstupní schodiště do 1.NP
s vlhkostními projevy na omítkách

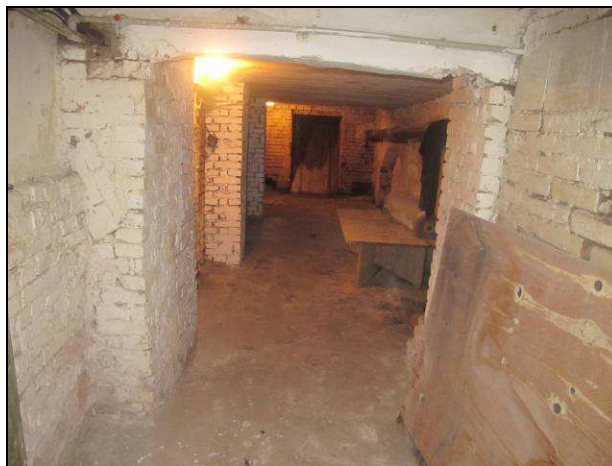


Foto č.12 – pohled na sklepní prostor – zdivo je
v režném stavu opatřené vápennou malbou

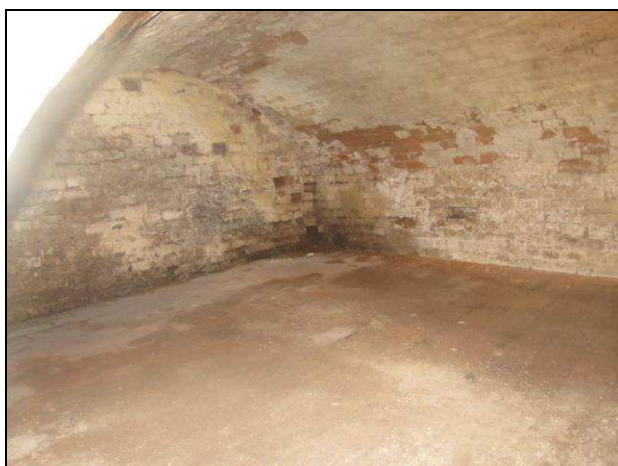


Foto č.13 – pohled na obvodovou stěnu s
vysokými vlhkostními projevy



Foto č.14 – shoz z ulice Velkomoravská



Foto č.15 – pohled do nepřístupného sklepního prostoru



Foto č.16 – dešťový svod bez lapače splavenin, vyústění
na uliční chodník

SANACE PROFESIONÁLNĚ

ING. JOSEF KOLÁŘ - PRINS | HAVLÍČKOVA 1289/24, 750 02 PŘEROV | DRŽITEL CERTIFIKÁTU ČSN EN ISO 9001:2009
PRINS@SANACE-ZDIVA.CZ | ZELENÁ LINKA 800 100 693 | TEL +420 581 202 154, +420 581 201 454 | FAX +420 581 703 379

WWW.SANACE-ZDIVA.CZ



Foto č.17 – pohled na boční stěnu s vlhkostními projevy a viditelnou degradací omítkového systému



Foto č.18 – shoz z ulice Velkomoravské



Foto č.19 – vlhkostní projevy na části obvodové zdi v 1.NP



Foto č.20 – viditelné vlhkostní projevy na obvodové zdi v 1.NP

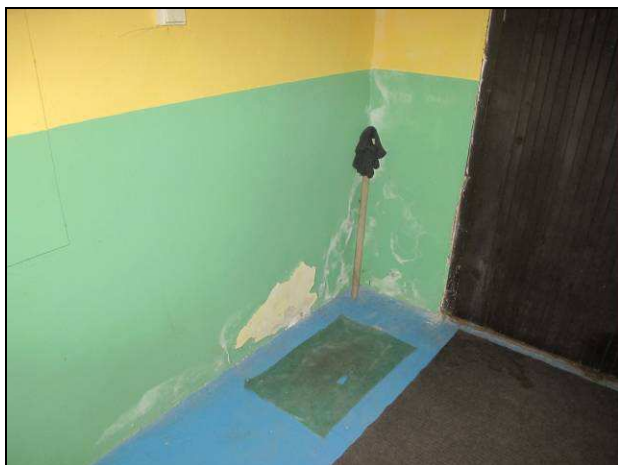


Foto č.21 – vlhkostní projevy s postupnou degradací omítek na části obvodové zdi v 1.NP



Foto č.22 – degradace omítek v místnosti s pohledem do ulice Velkomoravská

Vypracoval: David Spurný

SANACE PROFESIONÁLNĚ

ING. JOSEF KOLÁŘ - PRINS | HAVLÍČKOVA 1289/24, 750 02 PŘEROV | DRŽITEL CERTIFIKÁTU ČSN EN ISO 9001:2009
PRINS@SANACE-ZDIVA.CZ | ZELENÁ LINKA 800 100 693 | TEL +420 581 202 154, +420 581 201 454 | FAX +420 581 703 379

WWW.SANACE-ZDIVA.CZ